

# 直款2正面

## USE AND CARE MANUAL

Epic One  
Multifunction Opener

KITCHEN MAMA

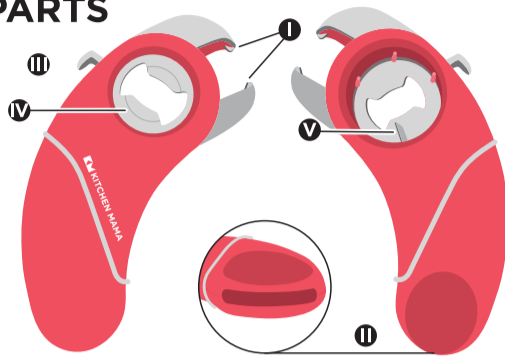
### How to use video



EN Scan this QR Code  
ES ¡escanee el código QR!  
IT scansiona il codice QR!  
FR Scannez ce code QR  
DE Scannen Sie diesen QR-Code  
JP 以下のQRコードからアクセスして



### PARTS



EN

- Ⓚ Jar lid vacuum releaser
- Ⓛ Pop tab opener
- Ⓜ Pull tab opener
- Ⓝ Classic Bottle Opener
- Ⓟ Screw Cap Bottle Opener

JP

- Ⓚ 瓶蓋真空リリースツール
- Ⓛ ポップタブオープナー(缶詰等)
- Ⓜ プルタブオープナー
- Ⓝ 栓抜き(ビール瓶等)
- Ⓟ 蓋オープナー(ペットボトル等)

ES

- Ⓚ Liberador de Aire de Tarros al Vacío
- Ⓛ Abridor de Anilla de Latas de Refresco y Cerveza
- Ⓜ Abridor de Anilla de Latas de Conserva
- Ⓝ Abrebotellas Clásico
- Ⓟ Abrebotellas con Tapa a Rosca

IT

- Ⓚ Sfiato per coperchi di barattoli sottovuoto
- Ⓛ Apriscatole per bibite e lattine di birra
- Ⓜ Apriscatole per lattine
- Ⓝ Apribottiglia Classico
- Ⓟ Apribottiglia con tappo a vite

FR

- Ⓚ Vide d'air de bocaux
- Ⓛ Ouvre-langnette pour canettes de soda et de bière
- Ⓜ Ouvre-langnette pour conserves
- Ⓝ Décapsuleur
- Ⓟ Ouvre-bouteille à bouchon à vis

DE

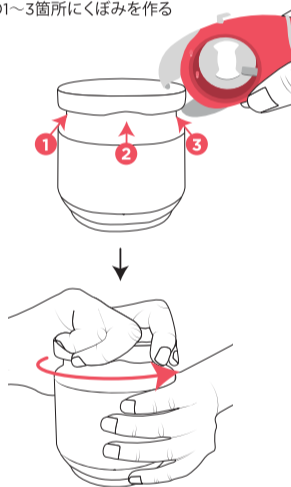
- Ⓚ Glasdeckel-Vakuumlöser
- Ⓛ Aufreiblaschen-Öffner für Soda-und Bierdosen
- Ⓜ Aufreiblaschen-Öffner für Konserven
- Ⓝ Klassischer Flaschenöffner
- Ⓟ Flaschenöffner für Schraubverschlüsse

### INSTRUCTIONS

#### Ⓚ JAR LID VACUUM RELEASER

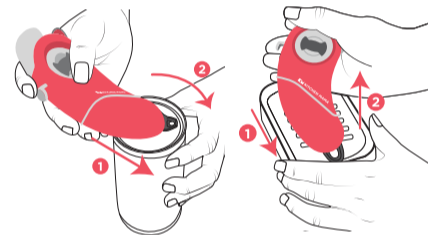
Tip

- EN Create 1-3 indentations
- ES Crear de 1 a 3 muescas
- IT Crea da 1 a 3 rientranze
- FR Créez 1 à 3 empreintes
- DE Drücken Sie 1 bis 3 Vertiefungen
- JP 蓋の1~3箇所にくぼみを作る

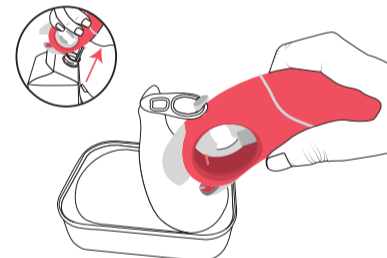


#### Ⓛ POP TAB OPENER

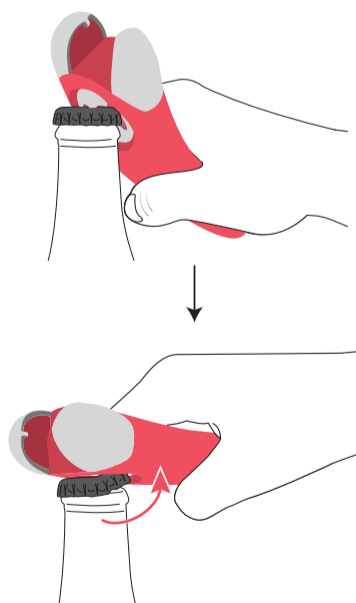
Up to 24mm width pull tab



#### Ⓜ PULL TAB OPENER



#### Ⓝ CLASSIC BOTTLE OPENER



#### Ⓟ SCREW CAP BOTTLE OPENER

24-36mm diameter

EN

Slide sideways into the cap. Press firmly and twist counter clockwise.

ES

Deslizar el abrebotellas para tapa a rosca sobre la tapa de la botella. Sostener la botella firmemente y girar el abridor en sentido contrario a las agujas del reloj.

IT

Far scorrere l'apribottiglia sul tappo della bottiglia. Tenere saldamente la bottiglia e ruotare l'apribottiglia in senso antiorario.

FR

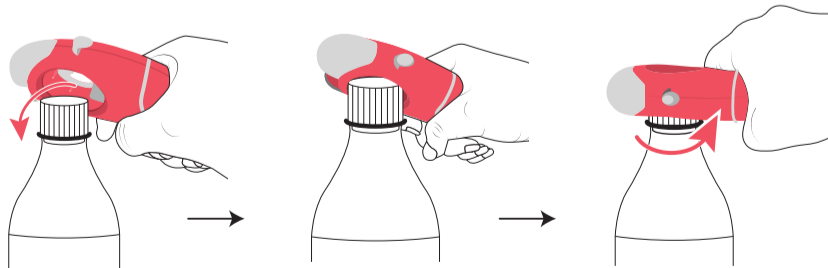
Faites glisser l'ouvre-bouteille à bouchon à vis sur le bouchon de la bouteille. Tenez fermement la bouteille et tournez l'ouvre-bouteille dans le sens inverse des aiguilles d'une montre.

DE

Schieben Sie den Flaschenöffner für Schraubverschlüsse auf den Flaschenverschluss. Halten Sie die Flasche fest und drehen Sie den Öffner gegen den Uhrzeigersinn.

JP

ボトルの蓋の上にオープナーのキャップ開栓部分をかぶせます。ボトルをしっかりと固定してオープナーを時計回りに回します。



# 直款2背面

EN

## IMPORTANT SAFEGUARDS & USER MAINTENANCE

When using the Epic One Multifunction Opener, please follow the basic safety precautions:

1. Read all instructions.
2. Keep away from excessive heat and fire.
3. Keep out of reach of young children.
4. Supervise closely when the product is used by or near children.
5. Maintenance: Store in a dry place (Storage Tip: The opener can be attached to the refrigerator with the integrated magnet)
6. Cleaning: wipe clean only. Do not immerse this product in liquid.

**SAVE THESE INSTRUCTIONS**

ES

## INSTRUCCIONES IMPORTANTES DE SEGURIDAD

Quando se utilice el Abridor Manual Multifuncional Epic One, seguir las precauciones básicas de seguridad:

1. Leer todas las instrucciones.
2. Mantener alejado del fuego o calor excesivo.
3. Mantener fuera del alcance de los niños.
4. Supervisar de cerca cuando el producto sea utilizado por niños o cerca de ellos.
5. Mantenimiento: Almacenar en un lugar seco. (Consejo de almacenamiento: El Abridor Manual Multifuncional Epic One posee un imán integrado que permite pegarlo a la puerta del refrigerador)
6. Limpieza: limpiar solo con un paño. No sumergir este producto en líquido.

**GUARDAR ESTAS INSTRUCCIONES**

IT

## IMPORTANTI INFORMAZIONI DI SICUREZZA

Quando si utilizza l'apritore Manuale Epic One, è necessario seguire sempre le precauzioni di sicurezza di base:

1. Leggi tutte le istruzioni.
2. Tenere lontano da calore eccessivo o fuoco.
3. Si prega di tenerlo fuori dalla portata dei bambini.
4. È necessaria una stretta supervisione quando un apparecchio viene utilizzato da o vicino a bambini.
5. Manutenzione: Conservare in un luogo asciutto. (Consiglio per riporlo: l'apritore Manuale Epic One può essere attaccato al frigorifero con il magnete integrato)
6. Pulizia: pulire solo con un panno. Non immergere questo apparecchio in liquidi.

**SALVA QUESTE ISTRUZIONI**

FR

## CONSEILS DE SÉCURITÉ IMPORTANTS

Lorsque vous utilisez l'ouvreur manuel Epic One, veuillez suivre les précautions de sécurité de base:

1. Lire toutes les instructions.
2. Tenir à l'écart de la chaleur excessive et du feu.
3. Tenir hors de portée des jeunes enfants.
4. Surveillez attentivement lorsque le produit est utilisé par ou à proximité d'enfants.
5. Entretien: Stockez dans un endroit sec. (Conseil de rangement: L'ouvreur manuel Epic One peut être fixé au réfrigérateur grâce à l'aimant intégré)
6. Nettoyage: essuyer uniquement. Ne plongez pas ce produit dans un liquide.

**CONSERVER CES INSTRUCTIONS**

DE

## WICHTIGE SICHERHEITSSCHRIEBEN

Befolgen Sie bei der Verwendung des manuellen Epic One Öffners bitte diese grundlegenden Sicherheitsvorkehrungen:

1. Bitte lesen Sie alle Anweisungen.
2. Von übermäßiger Hitze und Feuer fernhalten.
3. Außerhalb der Reichweite von kleinen Kindern aufbewahren.
4. Beaufsichtigen Sie genau, wenn das Produkt von oder in der Nähe von Kindern verwendet wird.
5. Benutzerwartung: Trocken lagern. (Aufbewahrungstipp: Der Epic One Flaschenöffner kann mit dem integrierten Magneten am Kühlschrank befestigt werden)
6. Reinigung: Nur abwischen. Tauchen Sie dieses Produkt nicht in Flüssigkeiten ein.

**BITTE BEWAHREN SIE DIE ANLEITUNG GUT AUF**

JP

## 安全上の注意

Epic One 万能オープナーを安全にお使いいただくために、使用上の注意をお守りください。

1. ご使用前に必ずこの取扱説明書をお読みください。
2. 火のそばや高温の場所での使用・保管は避けてください。
3. 小さなお子様の手の届かない場所に保管してください。
4. お子様のご使用になる場合、またはお子様のそばでお使いの際には十分に注意してください。
5. お手入れとメンテナンス: 高温多湿を避けて、乾燥した場所で保管してください。(Epic One 万能オープナーはマグネット付きなので、冷蔵庫などに取り付けが可能です。)
6. お手入れとメンテナンス: お手入れの際は乾いた布で汚れをふき取ってください。水やその他の液体に浸けしないでください。

**この説明書はいつでも取り出せるところに大切に保管してください。**

  
KITCHEN MAMA

Become One of Our  
**Monthly Winners!**

Get the chance to win one of these awesome  
kitchen gadgets!

